

Que peut-on mettre dans le bac BLEU ? What goes in the BLUE roll-off container ?

OUI / YES

PAPIER / PAPER



- Enveloppes (avec ou sans fenêtre)
Envelopes (with or without window)
- Papier fin, glacé, journal
Writing paper, glossed paper, newspaper
- Papier kraft (sacs bruns)
Brown paper

CARTON / CARBOARD



- Boîtes d'aliments congelés (**non cirées**)
Frozen food containers (**non-waxed**)
- Carton (pizza, etc.)
Cardboard (pizza box, etc.)

VERRE / GLASS



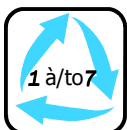
- Pots et bouteilles sans couvercle
Jars and bottles without lids

MÉTAL



- Boîtes de conserve, couvercles, bouchons
Cans, lids and caps
- CANNETTES d'aluminium
Aluminum cans
- Objets domestiques en métal
(poêlons, chaudrons, casseroles, assiettes, etc.)
Metallic household objects (pots, pans, plates, etc.)

PLASTIQUE / PLASTIC



- Plastiques numérotés 1 à 7 inscrits dans un triangle sur ou sous le contenant
Plastics numbered 1 to 7 indicated in a triangle in or under the container



- Bouchons et couvercles
Caps and lids
- Contenants de produits alimentaires, cosmétiques, produits d'entretien, (margarine, shampoing, eau de Javel, chlore à piscine, etc)
- Food and cosmetic product containers, Household cleaning products containers (margarine, shampoo, bleach, pool chlorine, etc.)



- Jouets en plastiques (exempt de terre)
Plastic toys (without dirt)
- Sacs d'épicerie et de magasinage
Grocery and shopping bags

NON / NO

PAPIER / PAPER



- Papier carbone, papier ciré, papier-mouchoir, papier essuie-tout, papier-souillé d'aliments, de graisse, etc.
Carbon paper, wax paper, tissue paper or soiled hand paper towel, paper with grease or food
- Sacs de pommes de terre
Potato bags

CARTON ET BOIS / WOOD AND CARBOARD



- Carton souillé d'huile, de peinture, etc.
Soiled cardboard with paint or oil, etc.
- Bois de toutes dimensions
Wood of all sizes

VERRE / GLASS



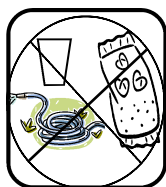
- Tubes fluorescents, ampoules
Fluorescent lights, light bulbs
- Fibre de verre
Fiberglass
- Pyrex, porcelaine et céramique
Pyrex, porcelain and ceramic
- Vaisselle, vitre, miroirs
Dishes, glass, mirrors

MÉTAL



- Batteries et piles, cintres, fils et broches en métal
Batteries, coat hangers, wire
- Contenants de peinture, de décapant ou d'aérosol
Paint, aerosol or paint thinner cans
- Pièces de métal de plus de 2 kg (4,4 lb) et de longueur supérieure à 60 cm (24 po)
Pieces of metal weighing more than 2 kg (4,4 lb) and more than 60 cm (24 inches) long

PLASTIQUE / PLASTIC



- Boyaux d'arrosage, cordes
Garden hose, ropes
- Contenants d'huile à moteur, de térébentine, d'essence ou de tout autre produit dangereux
Motor oil, turpentine and other dangerous product containers
- Contenants ou morceaux de styromousse
Styrofoam or styrofoam containers
- Emballages de croustilles (chips)
Potato chip bags
- Pellicule de plastique (saran wrap)
Plastic wrap (saran wrap)
- Tout produit biomédical (seringues, aiguilles, tubulures, etc.)
All biomedical products (seringes, needles, tubes, etc.)
- Disques compacts, DVD et boîtiers
Compact discs, DVD, cases

QUELQUES CONSIGNES À RESPECTER / SOME SIMPLE TIPS

Sacs d'épicerie et de magasinage, emballages et autres sacs de plastique Vider puis rassembler et compresser dans un même sac de manière à former une boule. Bien attacher. Rincer les sacs de lait ou les sacs ayant contenu des aliments.

Plastic grocery and shopping bags, plastic wrappings and other plastic bags Empty and compress a bunch together in one bag to make a ball. Tie well. Rinse milk bags and all bags that contained food.

Carton de lait et de jus, boîtes à jus (de type Tetra Pak), bouteilles de plastique Conserver les goulots et les bouchons de plastique sur les contenants.

Milk and juice carton (Tetra Pak type), plastic bottles Leave all caps and lids on the containers.

Papier déchiqueté Rassembler et compresser dans un GRAND sac de plastique TRANSPARENT. Bien attacher.

Shredded paper Compress all shredded paper in one BIG TRANSPARENT plastic bag. Tie well.

Boîtes de pizza et autres boîtes de livraison provenant d'un restaurant Enlever tous les aliments et nettoyer le mieux possible.

Pizza boxes and other delivery food boxes Remove all food and clean as well as possible.

Pour TOUS les contenants Bien rincer et laisser les étiquettes sur les contenants.

For ALL containers. Rinse well and leave all labels

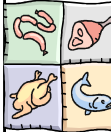
MATIÈRES COMPOSTABLES / ORGANIC WASTE

Que peut-on mettre dans le bac BRUN ? What goes in the BROWN roll-off container ?

OUI / YES



Déchets de fruits et de légumes
Fruit and vegetable scraps



Déchets de viandes et de poissons
Meat and fish products



Pâtes, pain et céréales
Pasta, bread and cereal



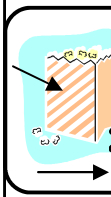
Produits laitiers, Coquilles d'œufs
Dairy products and egg shells



Grains et filtres à café, sachets de thé
Coffee beans, ground and filters, tea bags



Serviettes et mouchoirs en papier souillés
Soiled paper towels and tissues



Emballages en papier de produits alimentaires (sacs, boîtes, plateaux)
Soiled paper food packaging—bags, boxes, trays



Fleurs, plantes, mauvaises herbes, tout résidu de jardinage
House plants including soil



Gazon, feuilles, tourbe, terre à jardin
Grass sod, leaves, soil



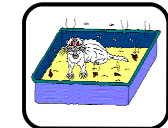
Gâteau, biscuits, Bonbons
Cake, cookies and candies



Reste de table et aliments périmés
Table scraps and food past its date



Plumes, poils et cheveux
Hair, pet hair and feathers



Litière d'animaux domestiques
Domestic animal litter



Cendres de cheminée ou de barbecue
Fireplace or BBQ ashes

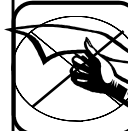


Écorces, copeaux, bran de scie et racines
Wood scraps (bark, shavings, sawdust, roots)

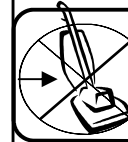
NON / NO



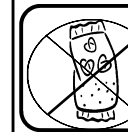
Emballages, récipients, plateaux en plastique et styrofoam
Styrofoam and plastic, wrapping, containers or tray liners



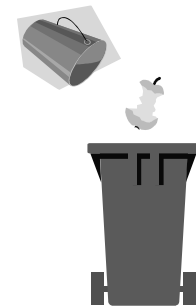
Charnie provenant du sèche-linge, assouplissant textile en feuilles
Dryer lint, fabric softener sheets



Sacs d'aspirateur et leur contenu
Vacuum bags and contents



Sacs en plastique (lait, épicerie, ordures,...)
Plastic bags (milk, grocery, garbage bags)



Comment utiliser la poubelle des matières compostables?

1. Placez ou installez votre contenant d'intérieur dans un endroit facilement accessible.
2. Videz le contenant d'intérieur dans le bac roulant allant à l'extérieur.
3. Déposez le bac roulant au bord de la rue au plus tard à 7 heures le jour de la collecte.
4. Lavez les deux contenants à l'eau et au savon. Ne lavez pas le contenant d'intérieur au lave-vaisselle.

How to use organic waste bin (Compost)?

1. Store or install your indoor container in a convenient location.
2. Empty the contents of your indoor kitchen container into your outdoor **brown** roll-off container.
3. Place your **brown** roll-off container at the curb by 7:00 a.m. on the collection day.
4. Wash both containers with soap and water. Do not wash your indoor container in the dishwasher.